



# LES SEPT GOÛTS CAPITAUX



SUCRÉ

ÉQUILIBRE LE PIQUANT, L'ACIDITÉ, L'AMERTUME

EXHAUSSE LE SALÉ



SALÉ

ÉQUILIBRE L'AMERTUME

EXHAUSSE LE SUCRÉ



ACIDE

ÉQUILIBRE LE SUCRÉ ET LE PIQUANT

EXHAUSSE LE SALÉ



AMER

ÉQUILIBRE LE SUCRÉ ET LE SALÉ



ASTRINGENT

ÉQUILIBRE LE SUCRÉ ET LE SALÉ



PIQUANT

ÉQUILIBRE L'AMERTUME ET LE SUCRÉ



UMAMI

ÉQUILIBRE L'AMERTUME

EXHAUSSE LE SUCRÉ

SEPT STANDS SONT RÉALISÉS POUR LA RÉGION NORMANDIE EN VUE DE PRÉSENTER LES DIFFÉRENTES SPÉCIALITÉS CULINAIRES DE LA RÉGION.

CHAQUE STAND EST AFFILIÉ A UN DES GOÛTS.

## LES STANDS

MONTABLE DÉMONTABLE

LES STANDS DOIVENT ÊTRE RÉEMPLOYABLES ET FACILEMENT DÉMONTABLES.

LES STANDS DOIVENT ÊTRE TRANSPORTABLES PAR DEUX PERSONNES. LES STANDS DOIVENT ALORS ÊTRE PLUTÔT LÉGERS.

LES STANDS DOIVENT ÊTRE AUTOPORTANTS.

LES CARACTÉRISTIQUES

NOTRE STAND REPRÉSENTE LE GOÛT PIQUANT. LE STAND DOIT ÊTRE IDENTIFIABLE ET SINGULIER TOUT EN CONSERVANT UNE COHÉRENCE ESTHÉTIQUE AVEC LES SIX AUTRES STANDS.

LE STAND DOIT PROPOSER UN ESPACE D'EXPOSITION, DE DÉGUSTATION, DE PRÉPARATION, DE STOCKAGE.

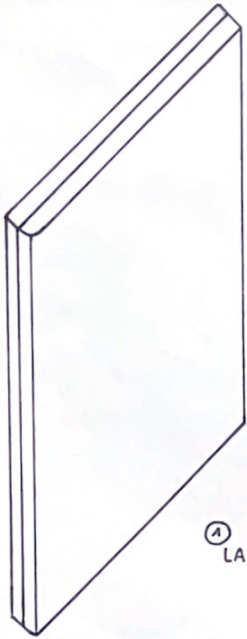
LE STAND DOIT ÊTRE POLYVALENT AUX DIFFÉRENTES ENTREPRISES QUI L'UTILISERONT AU FIL DES MANIFESTATIONS.

LE STAND NE DOIT PAS DÉPASSER UNE SUPERFICIE DE 20 MÈTRES CARRÉS.

LES ÉTAPES DU PROJET

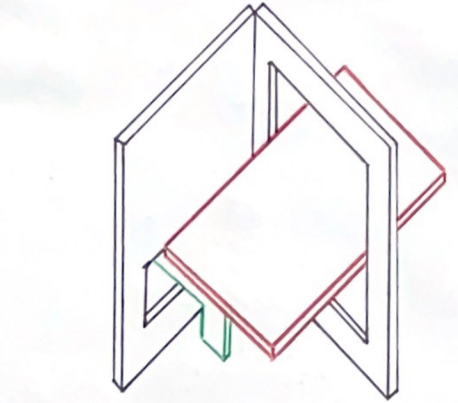
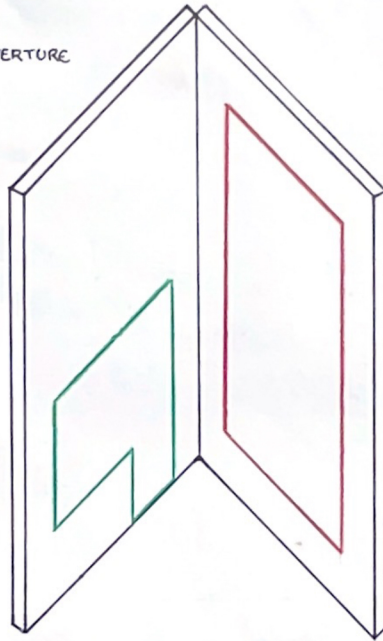
- FORMER 7 GROUPE. CHAQUE GROUPE EST AFFILIÉ A UN GOÛT.
- RÉALISER L'ANALYSE DE 3 ÉTUDES DE CAS POUR IDENTIFIER DIFFÉRENTS PRINCIPES CONSTRUCTIFS.
- CHAQUE GROUPE RÉALISE UN FOOD-HOOD EN LIEN AVEC SON GOÛT.
- IMAGINER UN STAND EN LIEN AVEC SON GOÛT EN SE NOURRISSANT DES PRINCIPES CONSTRUCTIFS ÉTUDIÉS AUPARAVANT. DES SCHÉMAS, CROQUIS, ET MAQUETTES VIENDRONT APPUYER LE PROJET.

# FORME



① LA PLANCHE

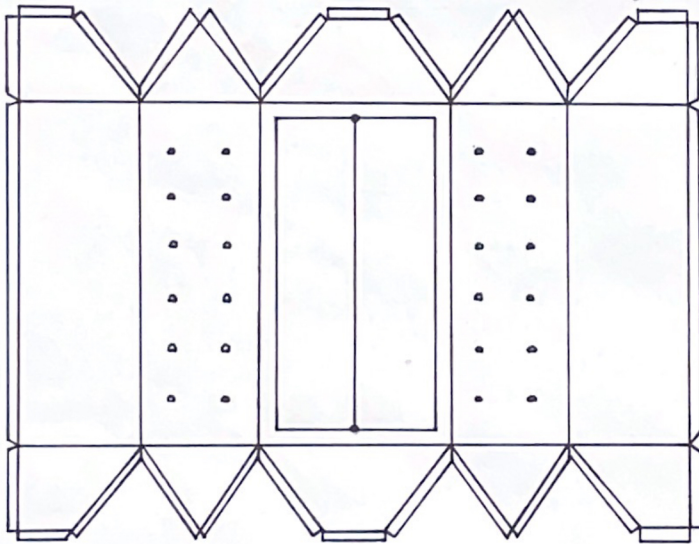
② OUVERTURE



③ DÉPLOIEMENT

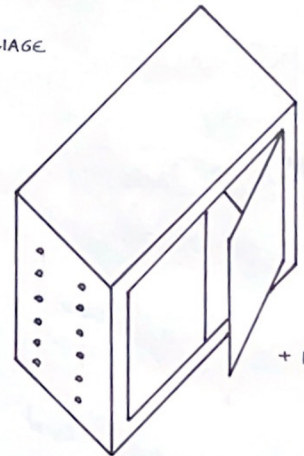
KAPTEINBOLDT, "90° FOURNITURE"

- L'OBJET SE DÉPLOIE UNIQUEMENT À LA VERTICAL, À L'HORIZONTAL, ET SUR UN ANGLE À 90°.
- L'OBJET SE DÉCOUPE À MÊME LA PLANCHE.



① LA PLAQUE

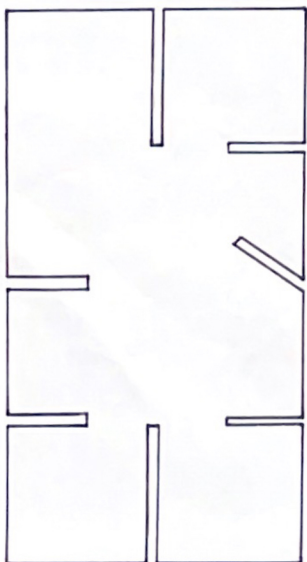
② PLIAGE



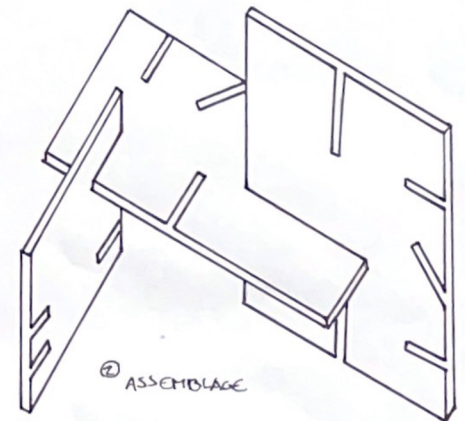
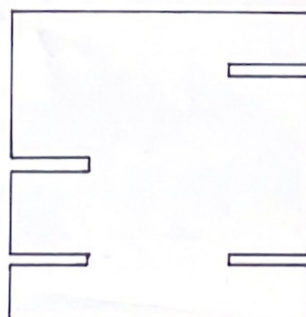
+ LES PIEDS

MARTIN SZEKELY, "ARMOIRE"

- LES TROUS SUR LE CÔTÉ DE L'ARMOIRE PERMETTE D'AVOIR LE CHOIX QUANT À LA HAUTEUR ET LA QUANTITÉ DES ÉTAGÈRES.
- LA FORME RESTE CELLE D'UNE ARMOIRE CLASSIQUE.



① LES DEUX PLANCHES

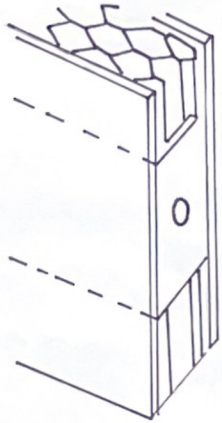


② ASSEMBLAGE

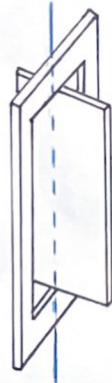
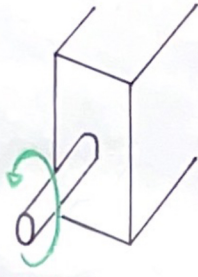
VERONICA VAN DES HORST & BERTRAND SCHIPPAN, "STAND MODULAIRE"

- AVEC SEULEMENT DEUX PANNEAUX DE DIFFÉRENTES TAILLES, PLUSIEURS MEUBLES PEUVENT ÊTRE CRÉÉS.
- MÊME PRINCIPE QUE LE JEU.

# ASSEMBLAGE



LA ROTATION DES PLANCHES

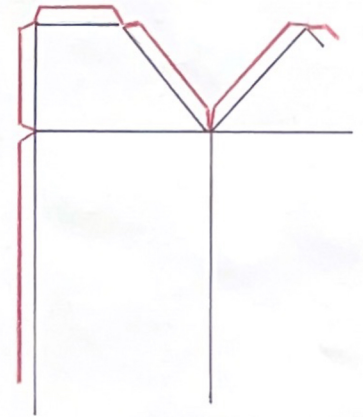


LA BARRE TRANSVERSALE

## "ARMOIRE"

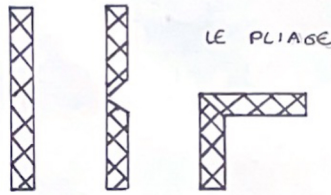
- LE MEUBLE S'ASSEMBLE GRÂCE AUX AIMANTS SUR CES LANGUETTES.
- LES PIEDS SONT À AJOUTER EN PLUS, ILS NE SONT PAS SUR LA PLANCHE.
- IL EST POSSIBLE D'AJOUTER DES ÉTAGERES GRÂCE AUX TROUX SUR LES CÔTES.

LES LANGUETTES AIMANTÉES

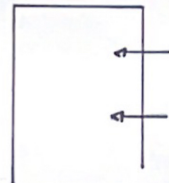
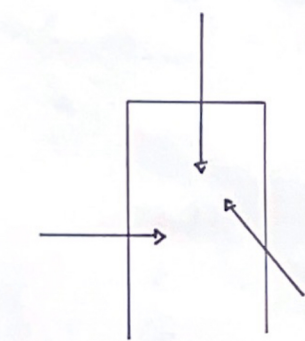


## "90° FOURNITURE"

- LE MEUBLE S'ASSEMBLE SUR DEUX AXES, IL EST DONC FACILEMENT MONTABLE ET DÉMONTABLE.
- C'EST UN MEUBLE COMPLÉMENTAIRE (LE PLATEAU ET LE SUPPORT)



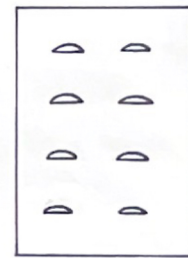
LE PLIAGE



DIFFÉRENTES HAUTEURS

## "STAND MODULAIRE"

- ON NE PEUT ASSEMBLER LES PLANCHES QUE SUR TROIS SENS.
- IL EST POSSIBLE DE CRÉER DES MEUBLES AVEC PLUSIEURS HAUTEURS.

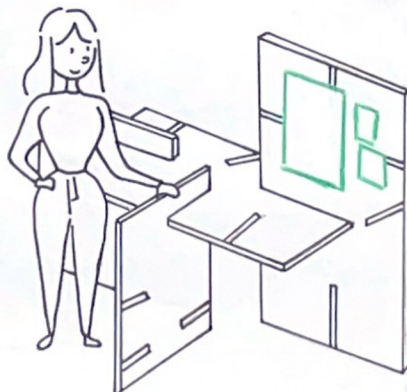
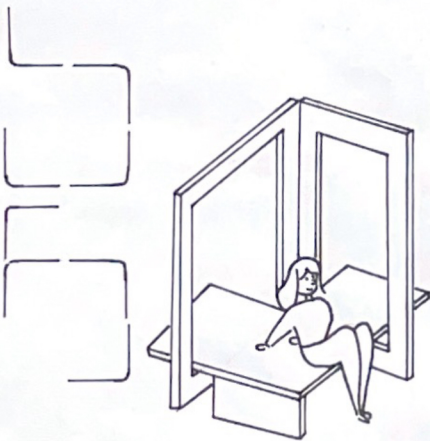


LES TROUS POUR LES ÉTAGÈRES

# ESPACE

## "STAND MODULAIRE"

- MALGRÉ LES CONSTRUCTIONS ALÉATOIRES, L'ASSEMBLAGE NE RESTE QU'UN MEUBLE D'EXPOSITION, IL EST TROP PETIT POUR UN ESPACE COMPLET.
- IL Y A UNE PERTE D'ESPACE À CAUSE DES PLANCHES QUI DÉPASSENT.



## "90° FOURNITURE"

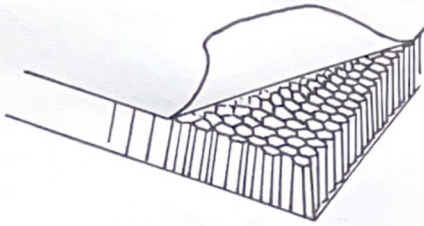
- LE MEUBLE PERMET UNE OPTIMISATION DE L'ESPACE.
- IL FORME À LA FOIS UN MEUBLE ET UNE ARCHITECTURE.
- CE DOUBLE PANNEL EST MULTIPLIABLE SOUS DIFFÉRENTES FORMES POUR CRÉER UNE PIÈCE.

## "ARMOIRE"

- CE MEUBLE N'A QU'UNE UTILITÉ.
- C'EST UN MEUBLE DE RANGEMENT.
- LE MÉTAL FAIT QU'IL NE PEUT PAS ÊTRE PLACÉ N'IMPORTE QU'(BUREAU, GARAGE, ...)

# MATERIAUX

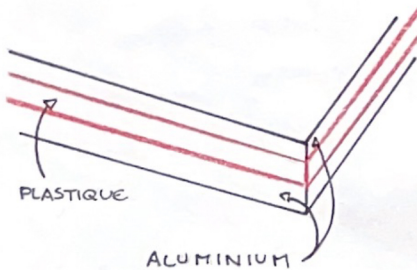
CARTON ALVÉOLAIRE



CARACTÉRISTIQUES :

- MATÉRIAU LÉGE ET FACILE À TRANSPORTER
- SA STRUCTURE ALVÉOLAIRE LUI PERMET DE RÉSISTER À LA COMPRESSION.
- SES PAPIERS DE COUVERTURE, QUANT À EUX, PERMETTENT DE RÉSISTER À LA DÉCHIRURE, LA PERFORATION ET LA FLEXION
- MOINS RÉSISTANT AUX ACCIDENTS DE NOURRITURE (CIDRE RENVERSÉ, ...)

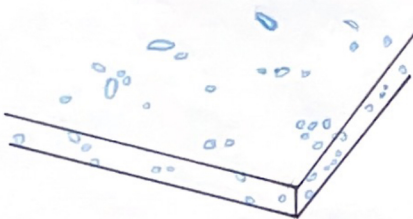
ALUCOBOND



CARACTÉRISTIQUES :

- MATÉRIAU LÉGE ET RÉSISTANT AUX INTEMPÉRIES ET AUX FLAMMES.
- PEU ACCUEILLANT POUR UN STAND = FROID ET BRUYANT.
- LE BRUIT S'AJOUTERAIT À CELUI DÉJÀ PRÉSENT DANS UN FORUM.
- UNE SEUL COULEUR PAR PLANCHE, INCHANGEABLE APRÈS PRODUCTION.

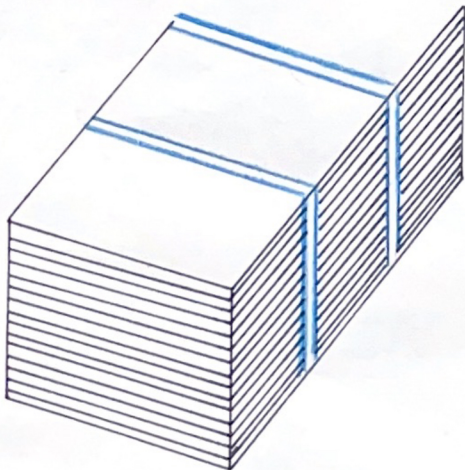
PLASTIQUE RÉCYCLÉ



CARACTÉRISTIQUES :

- ASPECT ÉCOLOGIQUE, SELON LE PRINCIPE DE L'ÉCONOMIE CIRCULAIRE.
- NÉCESSITE PEU D'ENTRETIEN ET A UN NETTOYAGE FACILE ET RAPIDE.
- LA COULEUR S'ALTÈRE PEU AVEC LE TEMPS = MATÉRIAU D'EXTÉRIEUR
- ESTHÉTIQUE DISCUTABLE

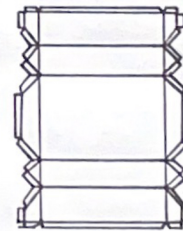
# TRANSPORT



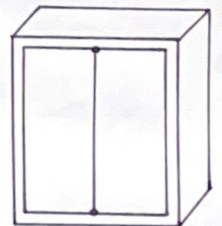
LA SUPERPOSITION

"90° FOURNITURE" ET "STAND MODULAIRE"

- DUNE FOIS EN "SIMPLE PLANCHE", ILS DEVIENNENT TRÈS FACILE À TRANSPORTER BIEN QUE EN MÊTRE TROP POURRAIT ÊTRE TROP LOURD.
- NE PREND PAS DE PLACE ET PEU DONC ÊTRE FACILEMENT STOCKÉ.



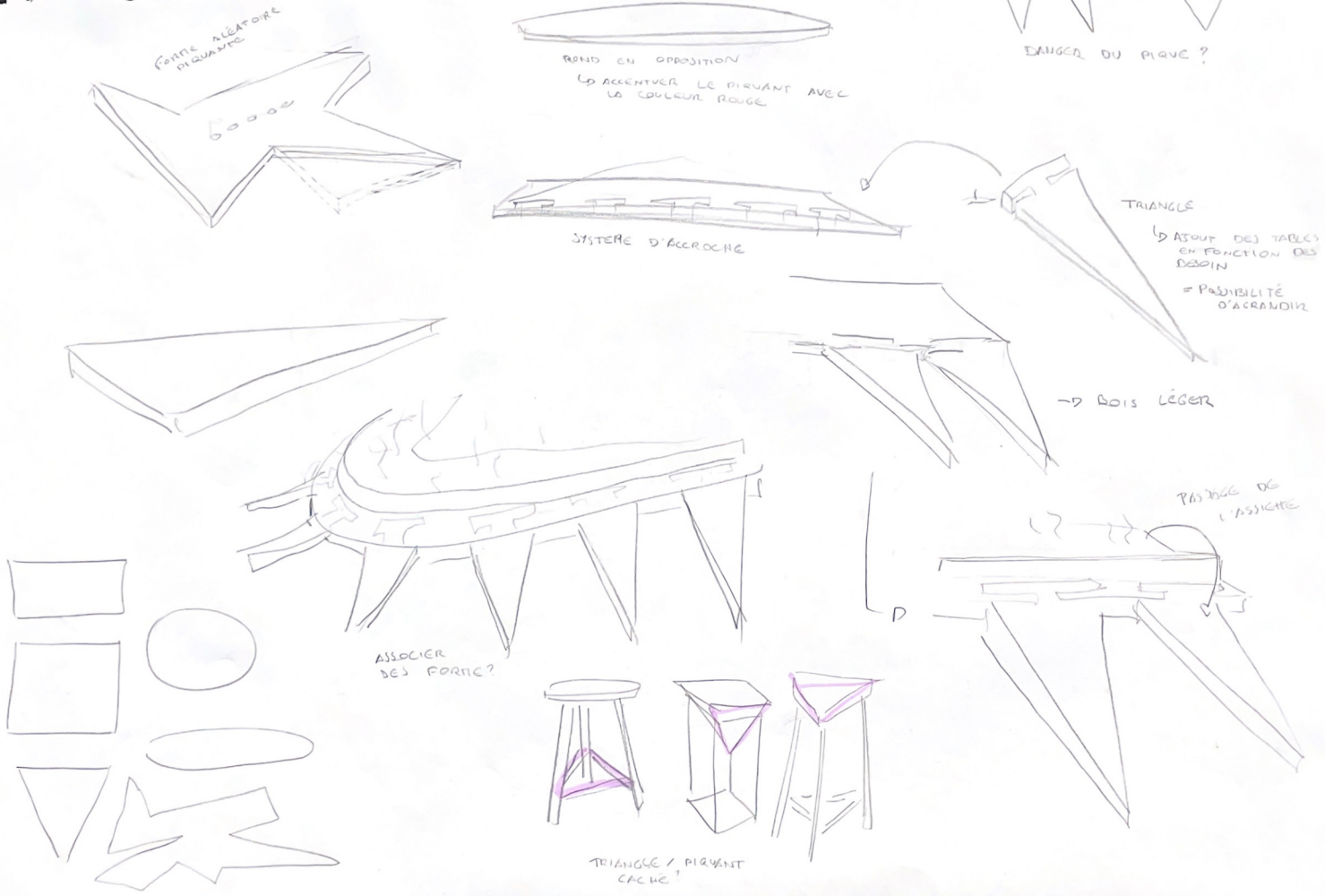
2 FORMES  
2 TRANSPORTS



"ARMOIRE"

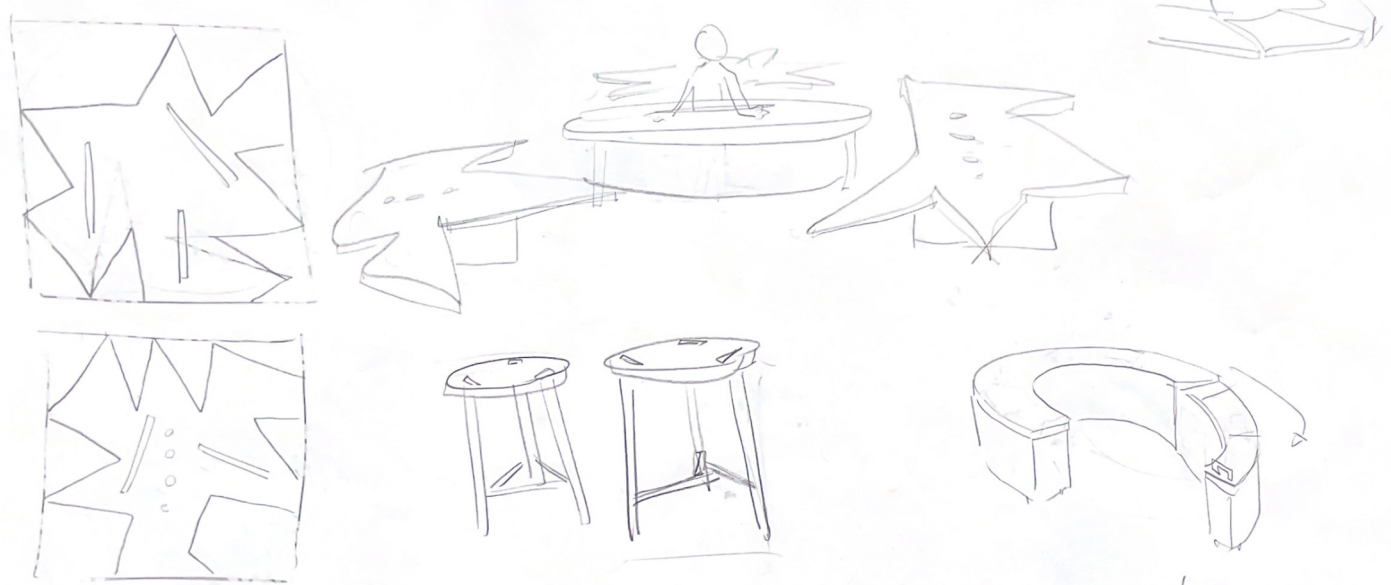
- EN TANT QUE PLANCHE, LE TRANSPORT EST PLUS FACILE MAIS LE MÉTAL PEUT ÊTRE COUPANT ET FAIRE MAL.
- DUNE FOIS PLIÉE ET ASSEMBLÉE L'ARMOIRE SE TRANSPORTE COMME UN MEUBLE CLASSIQUE.

# HYPOTHÈSE 1



# Hypothèse 1: CANTINE

→ TABLE, FORME ALÉATOIRE



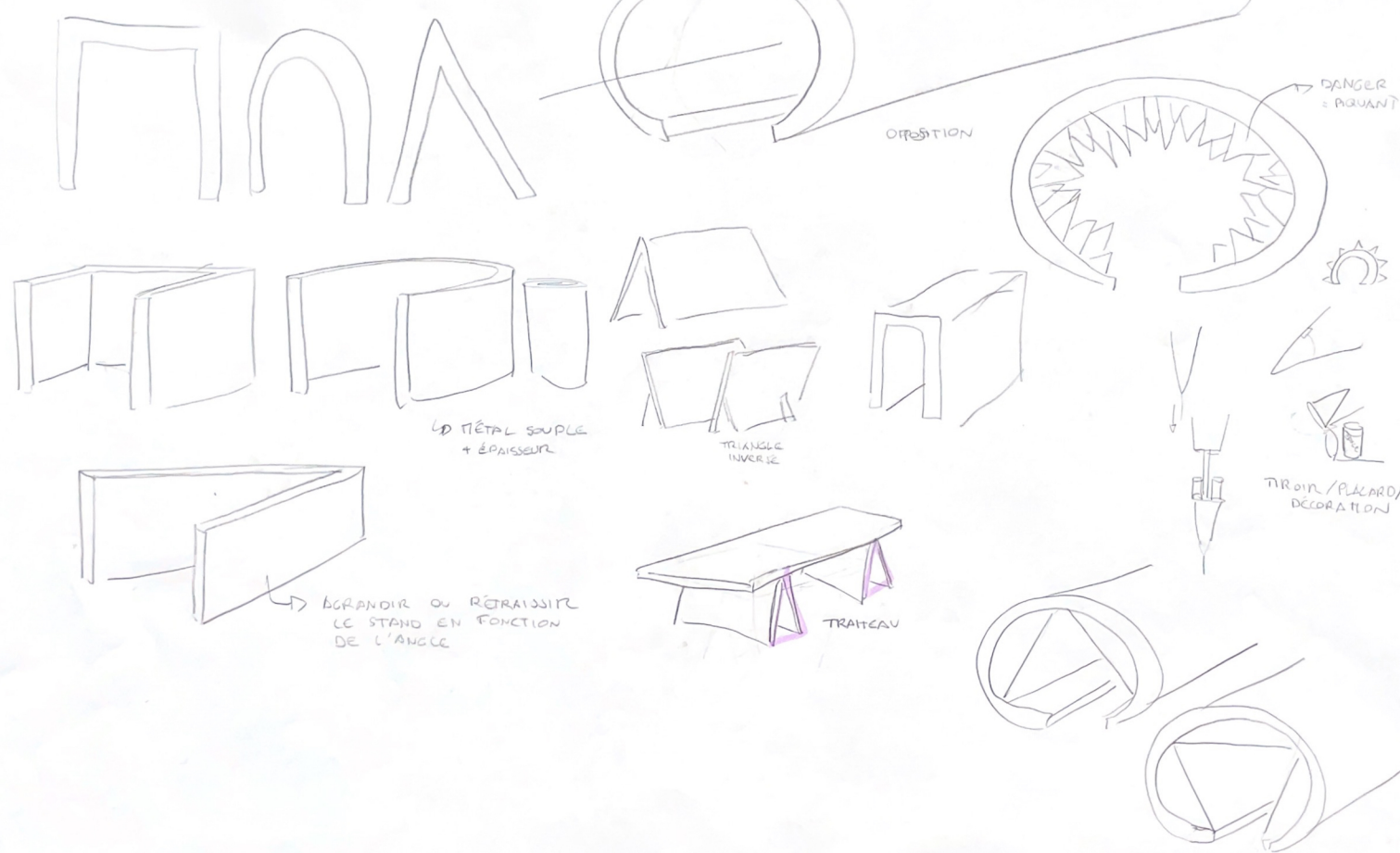
- NE DÉPASSE PAS LA FORME D'UN CARRÉ / ROND
- TROIS PETITES TABLES / OU UNE GROSSE TABLE
- CREUX AU CENTRE POUR LES ÉPICES
- BOIS VERNIS
- PIEDS DE TABLE À EMBOTTEMENT
- TABLES À DIFFÉRENTES HAUTEURS

**EMBOÛTEMENT**  
 ↳ chaise Toner  
 ↳ jeu pour enfant

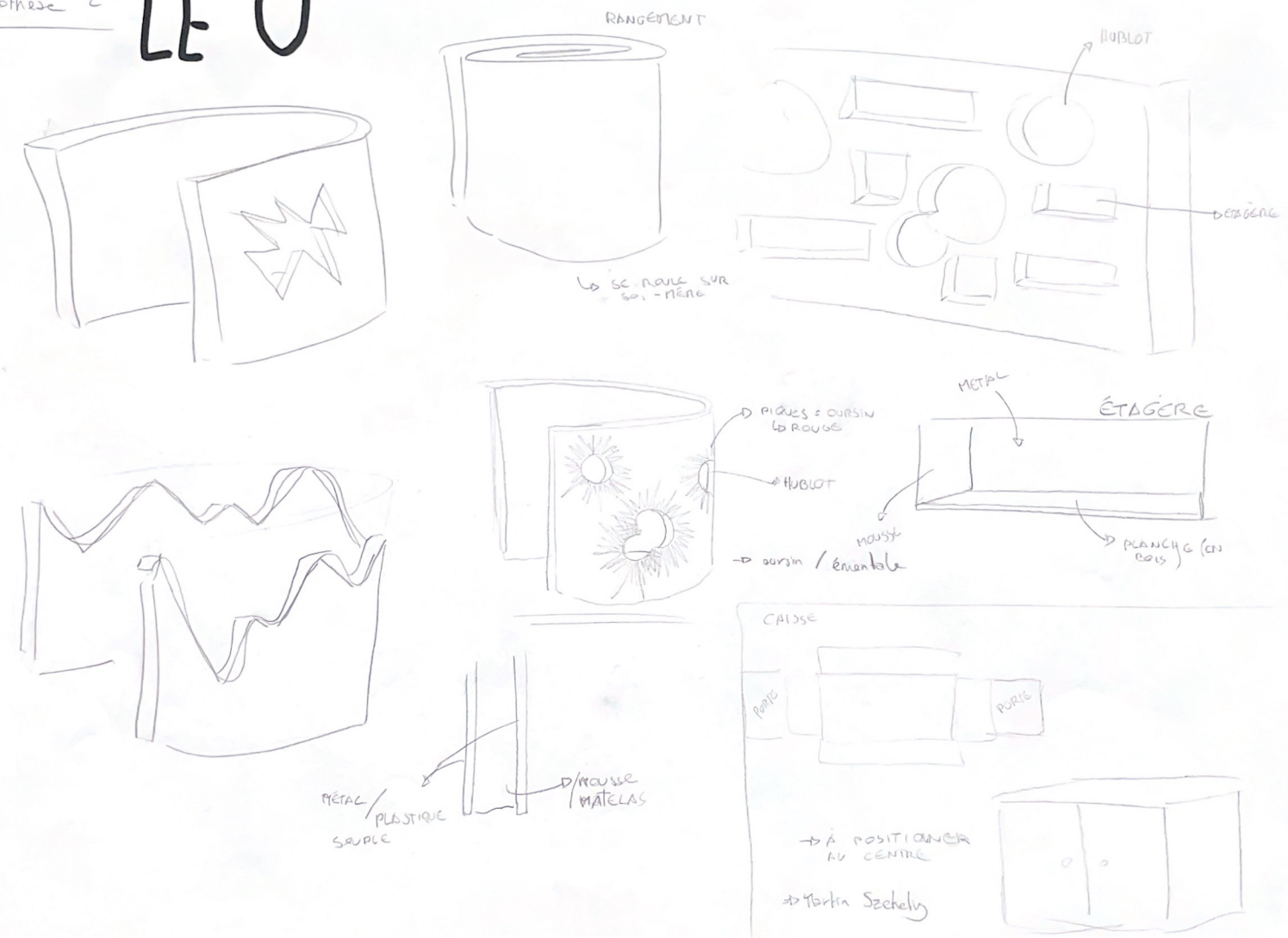
↳ RANGEMENT  
 AVANT - TABOURET + PIEDS  
 APRES - MARCHANDISES

# HYPOTHÈSE 2

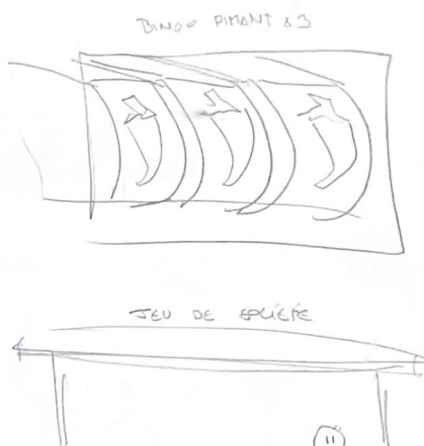
→ L U



# Hypothèse 2: LE "U"



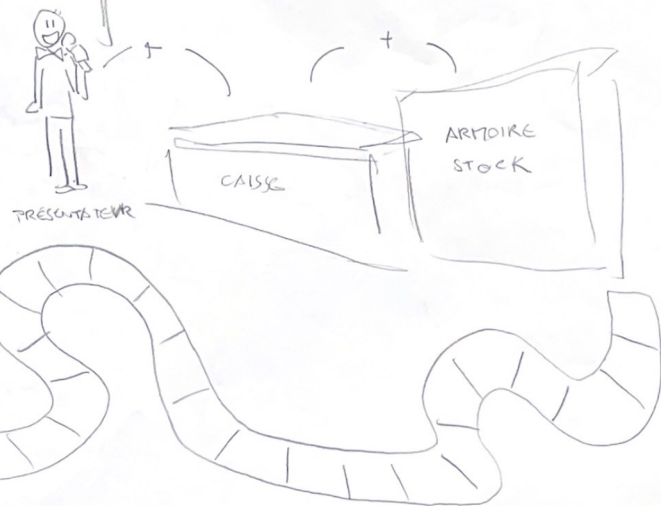
# HYPOTHÈSE 3



"LA ROUTE DES ÉPICES"  
↳ deviner les épices par les odeurs



↳ PLUS C'EST PRÈS  
PLUS C'EST ÉPICÉ



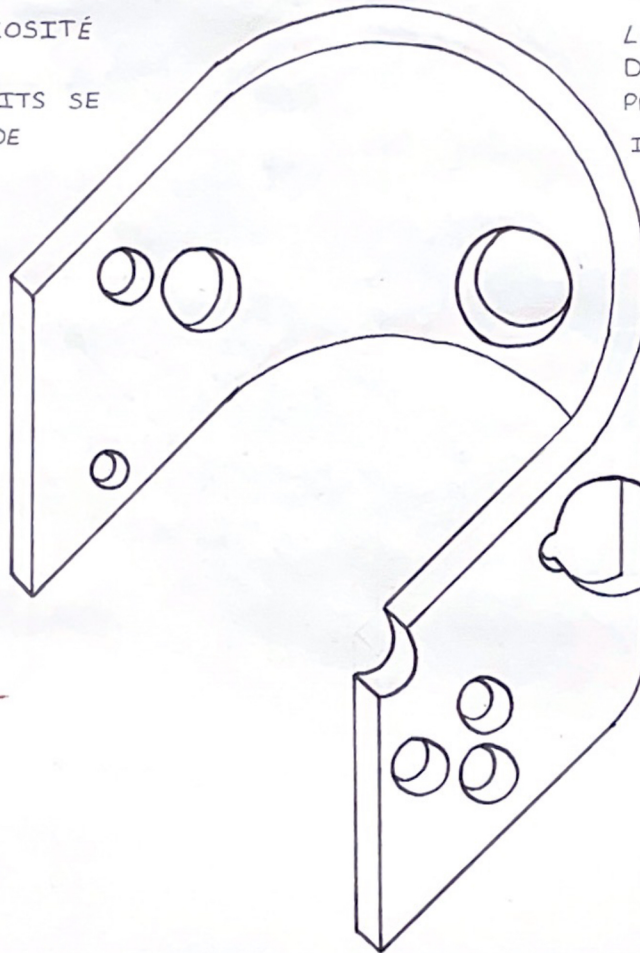
# PROJET FINAL

## LE STAND EN U

LE U ATTISE LA CURIOSITÉ DU VISITEUR CAR LA DÉCOUVERTE DES PRODUITS SE FAIT À L'INTÉRIEUR DE LA STRUCTURE

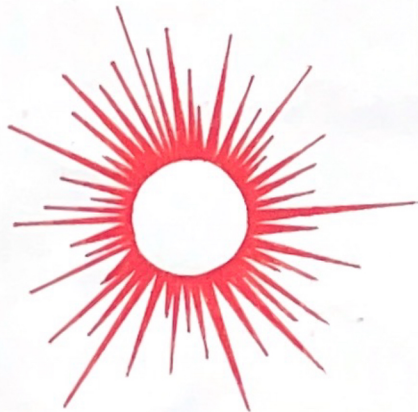
## FORME

LE U A UN ASPECT PIQUANT DE L'EXTÉRIEUR MAIS PROCURE UNE CERTAINE INTIMITÉ LORSQU'ON EST DEDANS



## FONCTION

LE VISITEUR EST ATTIRÉ LORSQU'IL REGARDE À L'EXTÉRIEUR AU TRAVERS DES OUVERTURES RONDES



## LE PIQUANT

CE STAND PERMET DE LAISSER LE CLIENT SE QUESTIONNER SUR LES SPÉCIALITÉS PIQUANTES NORMANDES

## LES MATÉRIAUX

DES TASSEAUX ET DU CONTRE-PLAQUÉ SONT UTILISÉS POUR CRÉER LA FORME DU STAND. OU BIEN ON SUPERPOSE DU CARTON ALYÉOLÉ AU CENTRE ET DU CARTON ÉPAIS

## RANGEMENTS

LES ÉTAGÈRES ONT TOUT À LA FOIS FONCTION D'EXPOSITION ET DE STOCKAGE

